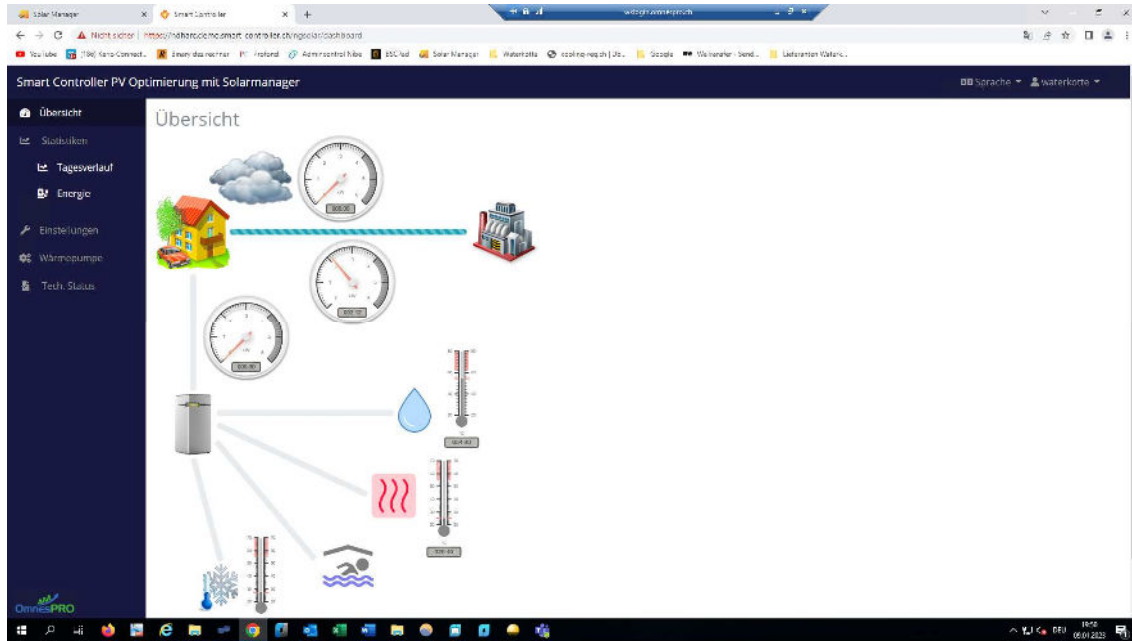
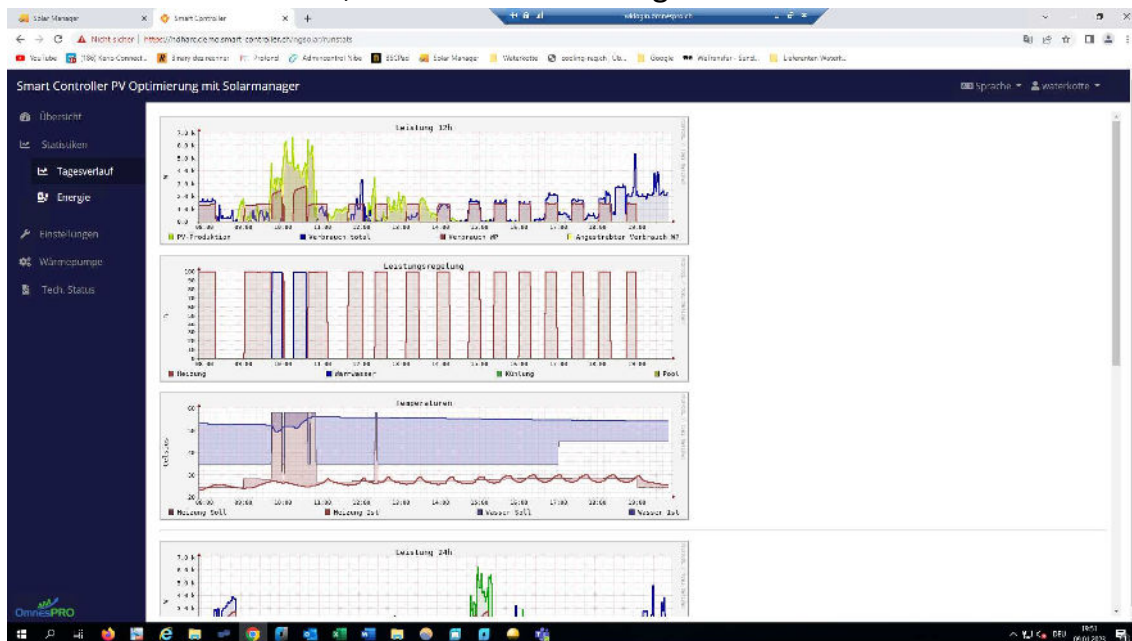


# Waterkotte Wärmepumpe mit intelligenter, aktiver PV Optimierung gekoppelt mit Solarmanager:

Aktuelle Daten 09.01.2023 19.51h (Printscreen Smartcontroller) :



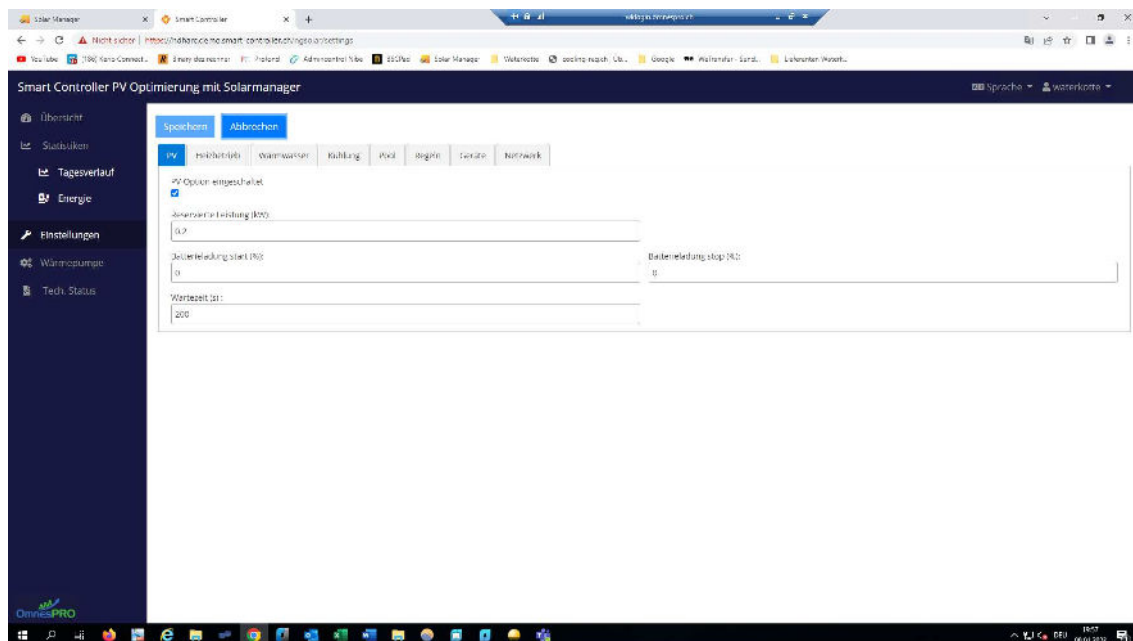
Verlauf der letzten 12h ; 24h und letzten 7 Tage:



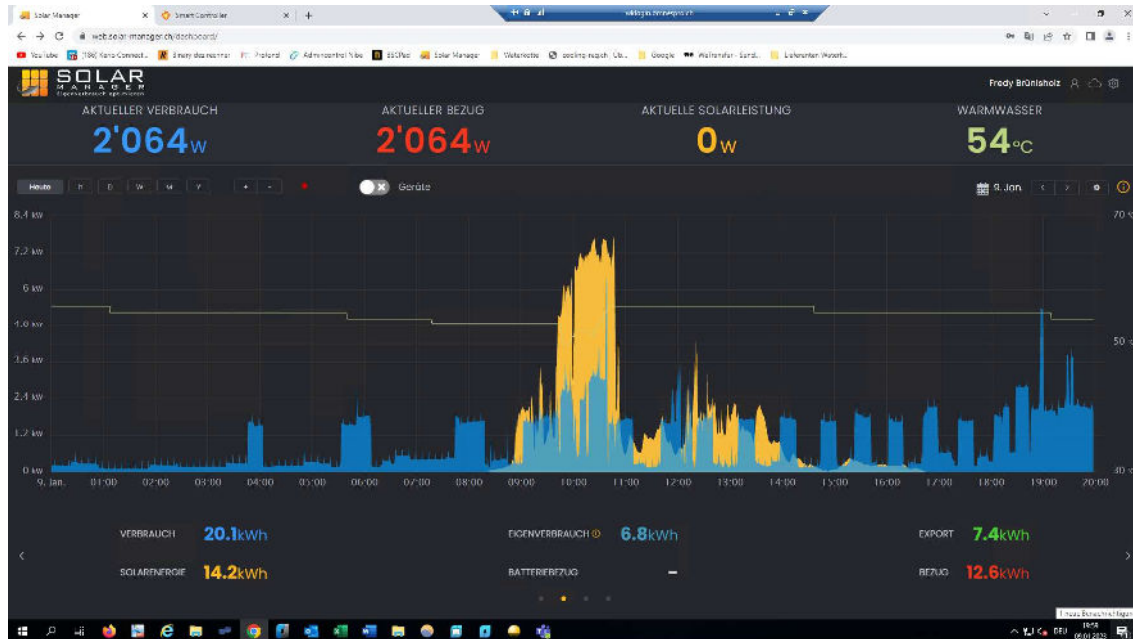
Monats und Jahresdaten werden präzise erfasst. Ein- und Verkauf Strom und der Verbrauch der WP im Zusammenhang mit PV Strom:



Das Programm kann präzise die Leistung der PV Anlage und die Leistung der Wärmepumpe mit den verschiedenen Heizungs-Verbrauchern wie FBH, Brauchwarmwasser, Kühlung und Poolbetrieb optimal angepasst, eingestellt und abgestimmt werden.



Der Waterkotte Smartcontroller kann mit dem Solarmanager gekoppelt werden für optimalstes Strommanagement. (Printscreen Solarmanager)

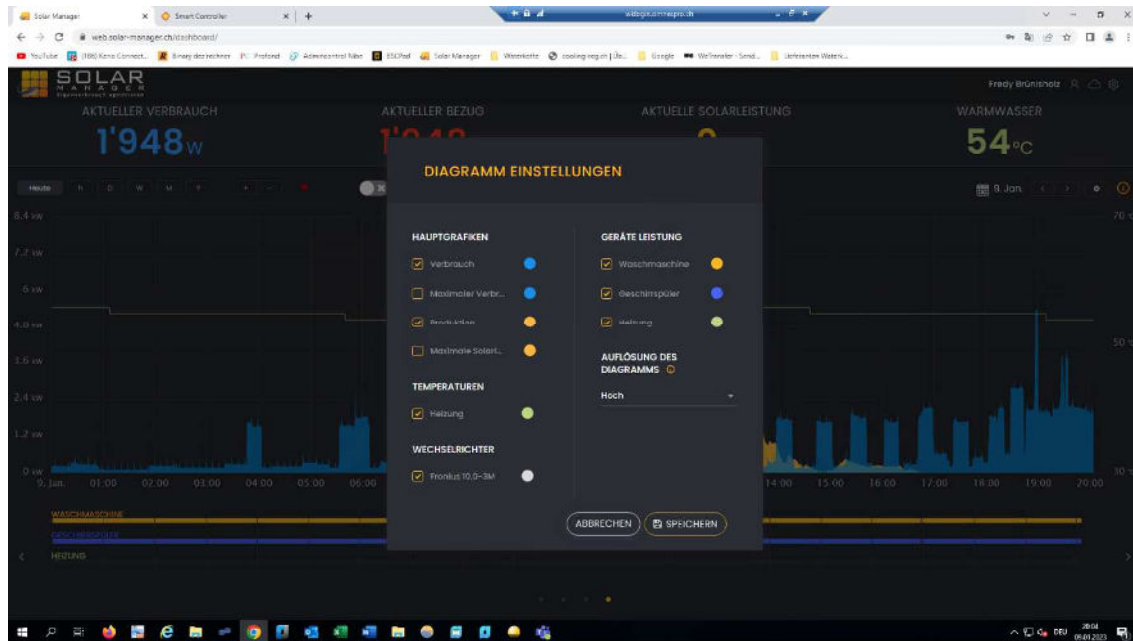


Der Solarmanager kann über 1000 verschiedene Geräte managen wie diverse Wechselrichter, Batteriespeicher, Autoladestationen und Verbraucher wie Waschmaschinen für optimales Management mit dem eigenen Strom. Auch zukünftige Wetterdaten werden miteinbezogen.

The screenshot shows the 'Geräte' (Devices) section of the Solar Manager settings. It lists three connected devices:

Priorität	Typ	Name	Beschreibung	IP	Signal	Fehler	Daten
1	Smart Plug	MyStrom Energy Control Switch	Waschmaschine	192.168.1.107	+ Verbunden	🟡	📄
2	Smart Plug	MyStrom Energy Control Switch	Geschirrspüler	192.168.1.126	+ Verbunden	🟡	📄
3	Heizung / Wärmepumpe	Waterkotte Schweiz Smart Co...	Heizung	192.168.1.128	+ Verbunden	🟡	📄

Additional settings visible include 'ENDKUNDEN INFORMATION' (Name: Fredy Brühlholz, IP: 192.168.1.183, MAC: B8-27-EB-11-8F-B6, Status: Active) and 'ANLAGE TEILEN' (Eingeladene Benutzer: 0).



Das Solarmanagerteam implementiert dauernd neue Geräte die im Markt auftauchen und Sinn machen.