

Effizienz in ihrer schönsten Form

High End Wärmepumpe | EcoTouch DA 5018 Ai



EcoTouch DA 5018 Ai (Silent) | Leistungsbereich von 6 – 18 kW



A+++ : Energieeffizienz Verbundanlage (inkl. WWPR II Regler) Heizung W35. Abweichungen innerhalb der Baureihe möglich.

Flexibel in der Leistung

Die DA 5018 Ai bildet als Innengerät ohne Wasserspeicher mit der ES 7018 ein System. Ausgestattet mit einem drehzahlgeregelten Scroll-Verdichter und Inverter-Controller können Leistungen je nach Bedarf abgerufen werden.

Warmwasserversorgung nach Bedarf

Die Leistungsreserven der DA 5018 Ai ermöglichen eine Kopplung mit bedarfsgerechten Trinkwasserspeichern. Aus der EcoStock Baureihe können Speicher von 200 bis 1.000 Litern Inhalt kombiniert werden.

Lange Nutzungsdauer

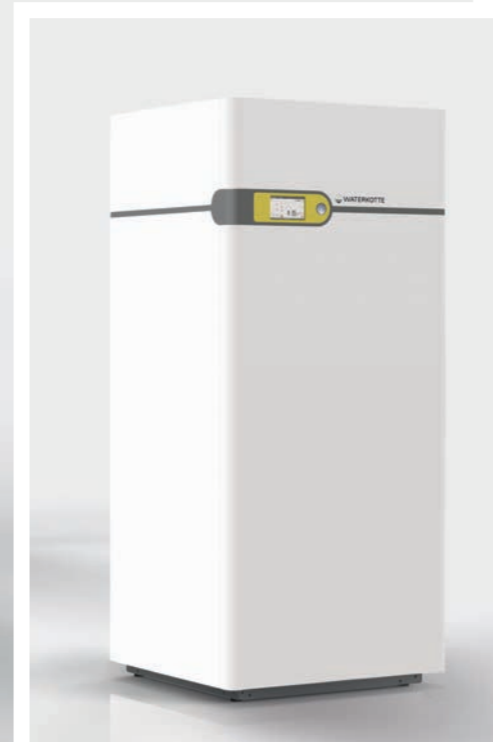
Die DA 5018 Ai überzeugt mit sehr guten Leistungswerten und der bei WATERSKOTTE zu erwartenden langen Nutzungsdauer. Das gelungene Design lässt sich gut in Ihr Wohnambiente integrieren.

EcoTouch DA 5018 Ai Silent - schalloptimiert

Die Entkopplung des Kompressors vom Gehäuse und die zusätzliche Dämmung ermöglichen die Innenaufstellung in geräuschsensibler Umgebung. Der optimierte Schallleistungspegel beträgt niedrige 50 dB(A).



INVERTER
TECHNOLOGIE by WATERSKOTTE



Merkmale Inneneinheit

- Luftwärmepumpe für den individuellen Bedarf
- Drehzahlgeregelter Scroll-Verdichter
- Integrierter Inverter-Controller
- Farbiges 4,3 Zoll Touch-Display
- Integriertes WebInterface zur App-Steuerung
- Intuitiv bedienbare Steuerungssoftware EasyCon
- Zentraler Power-Schalter
- Messfühlersystem mit zahlreichen Sensoren
- COP-Counter und Anzeige sämtlicher Betriebsdaten
- Chlorfreies Kältemittel R410A ohne Ozonschädigung
- Drehzahlgeregelte Umwälzpumpe, Effizienzklasse A
- Integrierter Elektroheizeinsatz 6 kW
- Integrierter Schwingungsdämpfer Silenter®
- Servicefreundlicher Geräteaufbau
- Rückseitige Montage der Anschlüsse
- Gerätemaße (B x H x T): 600 x 1470 x 633 mm

Merkmale Außeneinheit

- Luftaußeneinheit mit Eulenflügel-Ventilator

Optionale Ausstattung

- Anschlusset
- Externer EcoStock-Trinkwasserspeicher
- Silent-Ausführung mit zusätzlicher Schallreduzierung
- Reglererweiterung für zusätzliche Mischerkreise

Highlights

- Touch-Display mit innovativer EasyCon Software
- Smartphone-Steuerung über EasyCon Mobile
- Kompakte, platzsparende Bauweise
- Skalierbare Warmwasserversorgung mit EcoStock
- Gehäuse in Weiß-Hochglanz

EasyCon Software | Die neue Art der Steuerung

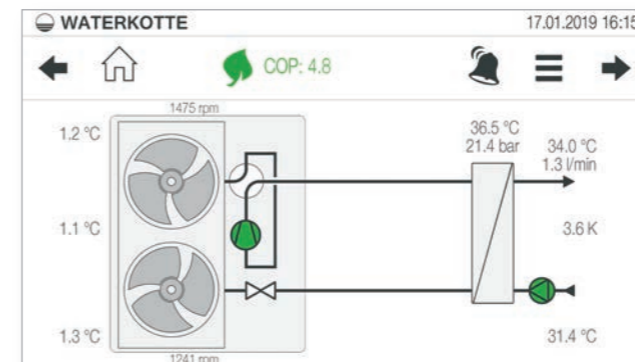
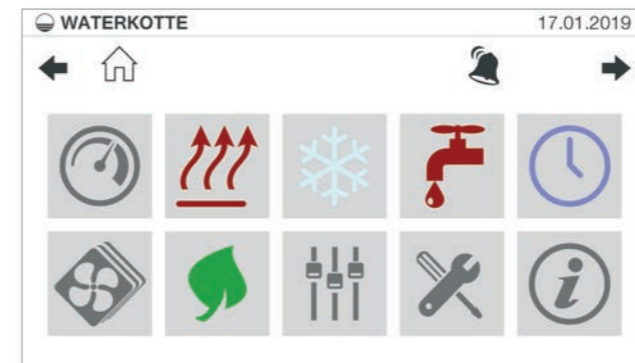


Einfach und selbsterklärend

Die EasyCon Software verwendet einfache, selbsterklärende Symbole. Die Bedienung Ihrer WATERKOTTE Anlage ist somit denkbar einfach. Über das moderne Touch-Display haben Sie Zugriff auf alle wichtigen Funktionen des Geräts. Die Einstellung Ihrer Wunschtemperaturen oder Zeitprogramme ist auf diese Weise auch ohne Bedienungsanleitung kinderleicht.

Leistungsdaten und Messwerte

Mit EasyCon haben Sie immer den Überblick über die Verbrauchswerte und Leistungsdaten Ihres Systems. Alle Werte und Betriebszustände sind anschaulich und leicht verständlich dargestellt und dank der intuitiven Menüführung leicht abrufbar. Die moderne grafische Benutzerführung ermöglicht auch die einfache, internetbasierte Anbindung Ihrer Anlage an Ihr Heimnetzwerk.



Merkmale der Bedieneinheit

- Berührungsempfindlicher Bildschirm in der Größe 4,3"
- Eigene webbasierte Benutzeroberfläche für einfache Einrichtung, Bedienung und Wartung
- Bedienung über Smartphone-APP
- USB-Anschluss für Aktualisierungen oder zum Herunterladen von aufgezeichneten Daten
- Netzwerkanschluss für Fernzugriff

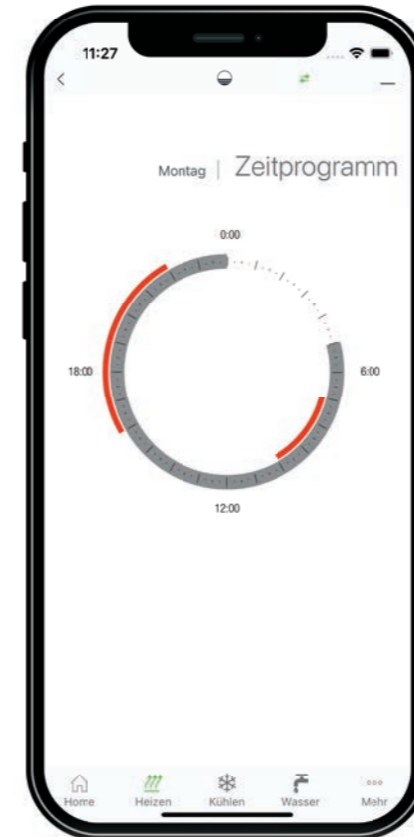
Software

- Modernste Steuerungstechnik
- Effiziente Automatik für Heiz- und Kühlbetrieb
- Vorprogrammiert für weitere Reglerkreise wie:
 - Thermische Solarenergienutzung
 - Photovoltaik
 - zweiten Heizkreis z.B. für Schwimmbadheizung
 - und drei weitere Mischerkreise
- Energiemanagement enthalten
- Umfangreiche Bivalenzpunkt-Einstellungen
- Fernsteuerbar mit der App EasyCon Mobile
- Automatischer Bildschirmschoner

Bedienkomfort

- Intuitive und selbsterklärende Steuerungssoftware
- Übersichtliche Darstellung aller Anlagenzustände
- Zugriff auf zentrale Menüpunkte über Quicklinks
- Dynamische Darstellung des Kältekreises
- Grafische Anzeige der Temperaturverläufe
- Energiebilanz immer im Blick
- Individuelle Zeitprogramme und Urlaubsfunktion

EasyCon | Mobile App-Steuerung



Merkmale

- Steuerungs- und Kontroll-App für WATERKOTTE Systeme
- Intuitiv zu bedienende Menüstruktur
- Als Apple- und Android-App verfügbar
- Installierbar auf Smartphones und Tablets
- Erweiterbar z.B. für Wohnraumlüftung

Technische Voraussetzungen

- Vorhandenes LAN Netzwerk
- Bestehender Internetzugang über Provider
- Router mit einem freien RJ45 Anschluss
- WATERKOTTE Produkte der EcoTouch-Serie

Highlights

- Kostenlos verfügbare Steuerungssoftware
- Kontinuierliche Systemübersicht
- Umfangreiche Darstellung von Messdaten
- Aktive Systemmeldungen der Wärmepumpe

Mobile Steuerung mit App

Mit der EasyCon App zur mobilen Steuerung können Sie via Smartphone oder Tablet auf Ihre WATERKOTTE Produkte zugreifen. Möglich wird das über eine Internetverbindung, die Sie mit Hilfe der App und eines Web-Interfaces zu Ihrer Wärmepumpe herstellen können.

Kostenlos und einfach zu installieren

Die EasyCon Mobile App ist als Apple- und Android-App für Ihr Smartphone oder Ihr Tablet kostenlos verfügbar. Laden Sie die App einfach in Ihrem App-Store herunter. Dann geben Sie noch die Kennung für Ihre Wärmepumpe ein und schon steht die Verbindung.

Intuitive Bedienung

Genau wie das Touch-Display unserer Anlagen, ist die Anwendung der EasyCon Mobile App einfach und intuitiv. Mit der App haben Sie immer den Überblick über die Verbrauchswerte und Leistungsdaten Ihres Systems. Alle Betriebszustände werden anschaulich dargestellt

Bequeme Fernsteuerung

Bedienen Sie Ihre Heizung ganz einfach vom Sofa aus. Aktivieren Sie Ihr Zeitprogramm oder checken Sie Ihre Monatsbilanz direkt in der App. In Verbindung mit der Anmeldung im WATERKOTTE Club ist auch die Steuerung von unterwegs möglich.



EcoTouch DA 5018 Ai mit R410A		5018.5
Heizleistung, geregelt bis zu (A-7/W35)	kW	13,5
Leistungszahl (COP) bei A-7/W35		3,1
Heizleistung bei monoenergetischem Betrieb (A-7/W35)	kW	19,5
Heizleistung, geregelt bis zu (A2/W35)	kW	16,0
Leistungszahl (COP) bei A2/W35 und 8,1 / 8,2 kW geregelt		4,2
Kühlleistung (A35/W7)	kW	6,3
Raumheizungs-Energieeffizienz		A++
Energieeffizienzklasse der Verbundanlage ¹⁾ Raumheizung		A++
Restförderhöhe heizungsseitig	mWS	2,3
Luftvolumenstrom	m ³ /h	4500
Einsatzgrenze		A-20/W55; A-4/W65
Verdichter		Scroll-Inverter
Kältemittel		R410A
Schalldruckpegel (Außenmodul), 4 m Freifeld	dB(A)	34

Elektrische Daten		
Elektrische Energieversorgung	V, AC, Hz	400, 3, 50 (230, 1, 50)
Max. Betriebsstrom	A	13,5 (37)
Max. Leistungsaufnahme	kW	7,2 (8,5)
Steuersicherung (bauseitig)	A	10
Bauseitige Hauptsicherung		C 16 A (C 50 A)
Elektro-Widerstandsheizung	kW	6

Abmessungen, Gewichte, Anschlüsse		
Gewicht Außengerät (Alugehäuse)	kg	93
Gewicht Innengerät	kg	164
Füllmasse, Kältemittelfüllung R410A	kg	5,5
Anschlüsse Heizung		R1¼" a
Abmessungen Innengerät B x H x T	mm	600 x 1470 x 633 (+35 mm Anschlüsse)
Abmessungen Außengerät B x H x T	mm	1188 x 1127 x 563

Technische Änderungen vorbehalten. Es gelten Toleranzen nach EN 12900, EN 14511 und EN 12102.

¹⁾ Mitteltemperaturanwendung, durchschnittliche Klimaverhältnisse. ²⁾ Beim Verbundlabel wurde der Waterkotte WWPR2 Regler Klasse III berücksichtigt (ohne Raumtemperaturfühler). Die individuellen techn. Daten und Füllmengen Ihres Wärmepumpensystems entnehmen Sie dem Typenschild. ³⁾ Der Luftvolumenstrom kann einstellungsabhängig variieren.



WATERKOTTE GmbH
 Gewerkenstraße 15
 D-44628 Herne
 Tel.: +49 (0) 23 23 | 93 76 - 0
 Fax: +49 (0) 23 23 | 93 76 - 99
 Service Tel.: +49 23 23 | 93 76 - 350
 info@waterkotte.de
 www.waterkotte.de

WATERKOTTE Schweiz AG
 Oberdorfstr. 37
 CH-1735 Giffers
 Tel.: +41 (0) 26 684 82 40
 Fax: +41 (0) 26 684 82 41
 info@waterkotte.ch
 www.waterkotte.ch

WATERKOTTE Austria GmbH
 Carolinenstraße 10
 A-9073 Klagenfurt-Viktring
 Tel.: +43 (0) 463 29403-0
 Fax: +43 (0) 463 29403-018
 info@waterkotte.at
 www.waterkotte.at